



Démultiplication des parties et des enjeux, intérêts inconciliables, profils narcissiques, judiciarisation en parallèle avec la médiation, positions bloquantes,

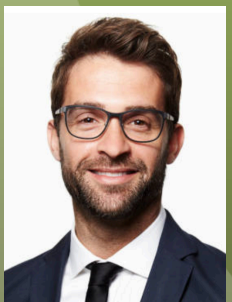
...

Quand la médiation classique ne suffit plus : devenez

**Médiateur.trice
systémique**

**pour conduire des situations à
haute complexité**





**Théories et
fondamentaux**

Comme médiateur.ice, imaginez être mandaté.e pour traiter la situation de conflit suivante :

Une fratrie de quatre personnes est confrontée au partage de la succession de leur père, veuf. Le patrimoine successoral comprend deux entreprises implantées dans deux pays différents.

La gouvernance est déjà partiellement en place : l'une des sœurs dirige l'entreprise située à l'étranger, tandis que les deux frères occupent des fonctions de direction au sein de l'entreprise basée en Suisse (directeur général et cadre dirigeant). La seconde sœur, artiste, dispose de ressources financières limitées et présente une fragilité psychique non diagnostiquée.

Le système familial est marqué par des tensions anciennes : depuis plus de dix ans, les deux frères sont en conflit avec la sœur dirigeante, en raison d'une avance sur hoirie non formalisée liée à l'entreprise étrangère. Ce différend a récemment donné lieu à l'ouverture d'une procédure judiciaire.

Comment aborder et traiter cette situation ? Avec la formation vous apprendrez à :

- analyser des systèmes complexes pour les rendre traitables
- structurer des médiations à forte conflictualité
- piloter des processus multi-acteurs, avec parfois des profils difficiles
- à renforcer votre posture de leadership, en mobilisant assertivité, flexibilité et respect du cadre déontologique.

Cette formation est ouverte aux médiateur.ices professionnel.le.s (accréditation FSM, FSA, CSMC ou équivalente) ayant déjà une bonne expérience dans la gestion des situations complexes

La formation développera des modèles et des pratiques basés sur **l'analyse et la démarche systémique**, la **négociation « intégrative »** et les stratégies associées, ainsi que la **praxéologie**. La formation comprendra également des mises en situation avec des exercices d'entraînement, des études de cas, des jeux de rôle sur des cas concrets et des retours d'expérience, ainsi que des débriefings personnalisés.



Concepts et modèles

Ce que vous allez développer ? les 3 P

Piloter le **PROCESSUS**

- structuration systémique de la médiation
- cadrage et stratégies d'intervention
- gestion des dynamiques collectives

Clarifier le **PROBLEME**

- analyse des enjeux et intérêts
- construction et priorisation d'options
- prise en compte des contraintes légales et contextuelles

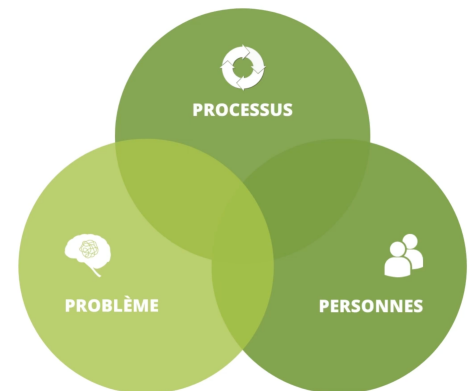
Gérer les **PERSONNES ET LES RELATIONS**

- cartographie des acteurs et influences
- gestion des profils délicats
- dynamique des relations et co-médiation

Une approche résolument pratique :

- mises en situation réalistes
- jeux de rôle sur cas complexes
- études de cas
- feedbacks personnalisés
- supervision
- possibilité d'analyse vidéo

Une **form'action immersive** basée sur le *learning by doing*






Certification :


Une fois la formation réalisée, vous serez certifié.e « **médiateur.ice systémique** » par Ipromed. Cela permet aux médiateur.ice.s de valider leur quota de formation continue et de supervision (total de 36 heures), notamment pour la confirmation de leur accréditation FSM.

Dates, horaires et lieu

Présentiel (4 jours)


- 4 septembre 2026
 - 5 octobre 2026
 - 2 novembre 2026
 - 13 novembre 2026
-  8h30 – 17h00

+ 2 masterclass (en ligne)

- 26 août 2026
 - 26 octobre 2026
-  19h00 – 21h00

+ 2 supervisions (en ligne)

- 2 décembre 2026
- 20 janvier 2027

 Lieu : Centre le Lancy-Pont Rouge 4 Rampe de Lancy Pont Rouge, 1213 Petit-Lancy. A 3 minutes de l'arrêt "Lancy-Pont-Rouge" du Léman – Express, à 6 minutes de Cornavin.



**Horaires
lieu / :**



**Inscription
et coûts :**

Inscription et coûts :

Avec le bulletin en annexe, avant **le 15 juin 2026**.

Tarif : **Fr 2'000.- (Rabais de 10 % : voir talon d'inscription)**

Inclus : les journées de formation, les masterclass, le support de cours écrit, les supervisions, les repas de midi pris sur place (avec un menu spécifique au restaurant du centre).

La formation sera confirmée à partir de minimum **8 participante.e.s** et limitée à **20 participant.e.s** maximum.



www.ipromed.ch
022/ 774 07 10 (le matin)

1, ch. Cressonnière – 1294 Genthod



Intervenants Experts

Une équipe d'intervenant.e.s expert.e.s :



Samuel Perriard, Médiateur FSM-ASMF, consultant et formateur. Master en géographie humaine et gestion d'entreprise. DAS en médiation. Demi-licence en psychologie (andragogie). Coach IDC. Médiateur accrédité auprès des tribunaux genevois, praticien PNL, psychosociologue, superviseur FSM. Formé en systémique (IGB) et en praxéologie. Accrédité DISC©, Léonardo 3-4-5© et Démarche Appréciative©

Patricia Luthy : médiatrice FSM, formatrice d'adulte FSEA, coach, praticienne PNL, Master RH, docteure en droit, CAS en justice restaurative et membre du Comité du GPM, en charge du programme de la formation continue

Cette formation bénéficie également de l'intervention de :



Birgit Sambeth, médiatrice externe pour diverses organisations, professeure invitée (ECAV, CEDR à Londres, CMAP à Paris, ...) et accréditée auprès de diverses fédérations (IMI, FSA, SCCM, CPR, ...)

Cinthia Lévy, avocate et médiatrice FSA, FSM, CSMC, OMPI. Elle enseigne la médiation civile et commerciale à l'Université de Lausanne et dirige la formation en médiation de la Fédération Suisse des Avocats (FSA). Elle est administratrice indépendante.

Marie-Luce Stephan, docteure en gestion (sur le thème de la médiation intra-entreprise), coach et spécialiste des RPS et de la systémique.

Pour tout renseignement :

022/ 774 07 10 (le matin)

Institut professionnel de médiation

info@ipromed.ch

1 ch. Cressonnière à 1294 Genthod



Bulletin d'inscription

Formation médiateur.trice systémique

À retourner à
IPROMED
1 ch .Cressonnière / 1294 Genthod
avant le 15 juin 2026

Nom, prénom _____

Adresse _____

Email (obligatoire) _____

Tél. portable _____

Diplôme de médiateur.trice et année d'obtention _____

Merci d'annexer un.e lettre/mail de motivation qui explicite votre accréditation et votre expérience avec copie des formations et titres.

A 
préciser !

Early-bird : 10 % pour les inscriptions
reçues avant 30 mai, tout comme les
inscriptions reçues de deux
personnes conjointement avant le 15
juin (offres non-cumulables)

Je m'inscris à la formation :

Médiateur.trice systémique

*J'atteste m'engager dans cette formation avec la volonté de
de réussir le plus de médiations complexes.*

*Mon inscription ne sera définitive qu'une fois ma
participation financière effectuée. J'ai pris acte que cette
formation va être impliquante sur le plan cognitif, réflexif et
comportemental.*

Lieu, date : _____

Signature : _____


SDM-FSM
Schweizerischer Dachverband Mediation
Fédération Suisse des Associations de Médiation
Federazione Svizzera delle Associazioni di Mediazione

EDU  **QUA**

www.ipromed.ch
022/ 774 07 10 (le matin)

1, ch. Cressonnière – 1294 Genthod